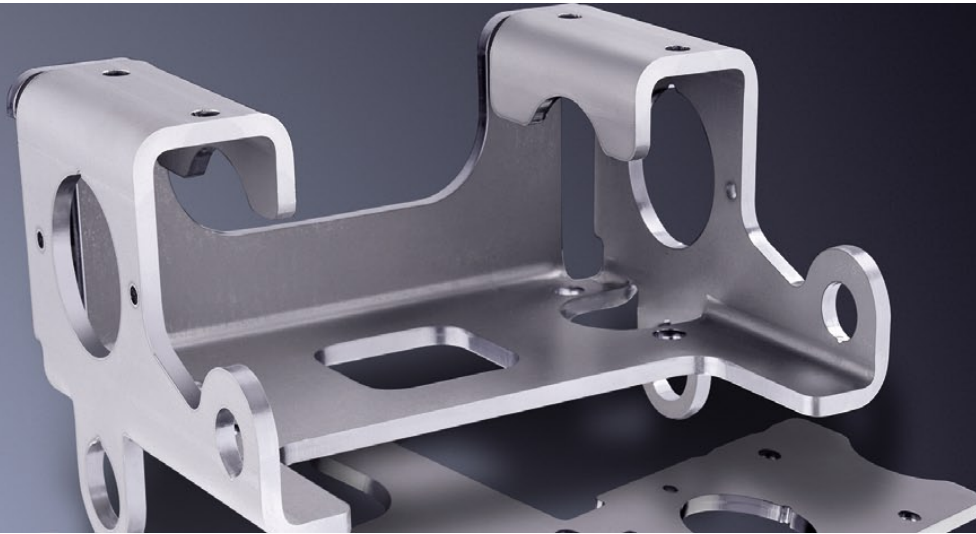


Ihr Fachbetrieb für die komplette Blechbearbeitung



Die Wünsche unserer Kunden stehen im Mittelpunkt



Nur mit modernen Fertigungstechnologien, Produktions- und Steuerungsmechanismen und einer optimierten Logistik können wir den qualitativen Anforderungen unserer Kunden entsprechen, Kostendegression betreiben und damit die Produktion in Deutschland halten.

Wilhelm Kuipers
Geschäftsführender Gesellschafter

Hochmotivierte und kompetente Mitarbeiter, neueste Maschinen sowie die Bereitschaft, uns ständig zu verbessern, sichern die Qualität bei KUIPERS. Wir sind stets konzentriert:

- auf die Qualität, die wir abliefern.
- auf die Zufriedenheit unser Kunden, die sich auf unsere Technik und Logistik verlassen.
- auf das Wohlergehen unserer Mitarbeiter, die täglich dafür sorgen, dass wir unserem guten Ruf gerecht werden.

KUIPERS bietet Gesamtlösungen - Präzisionsarbeit auf allen Ebenen

Wir bedienen die gesamte Prozesskette Blech von der Idee bis hin zum fertigen Teil. Ob Einzelteile, Serien, Grossserien oder komplette Baugruppen - bei uns erhalten Sie Gesamtlösungen. Denn wir beraten, planen, konstruieren, optimieren, programmieren und fertigen Ihre hochwertigen Blechteile und Halbfabrikate. Wir liefern und verpacken nach Ihren Wünschen und bringen das fertige Produkt zu Ihnen - unser Fuhrpark ist immer auf dem neuesten Stand.

Nutzen Sie unsere Möglichkeiten!

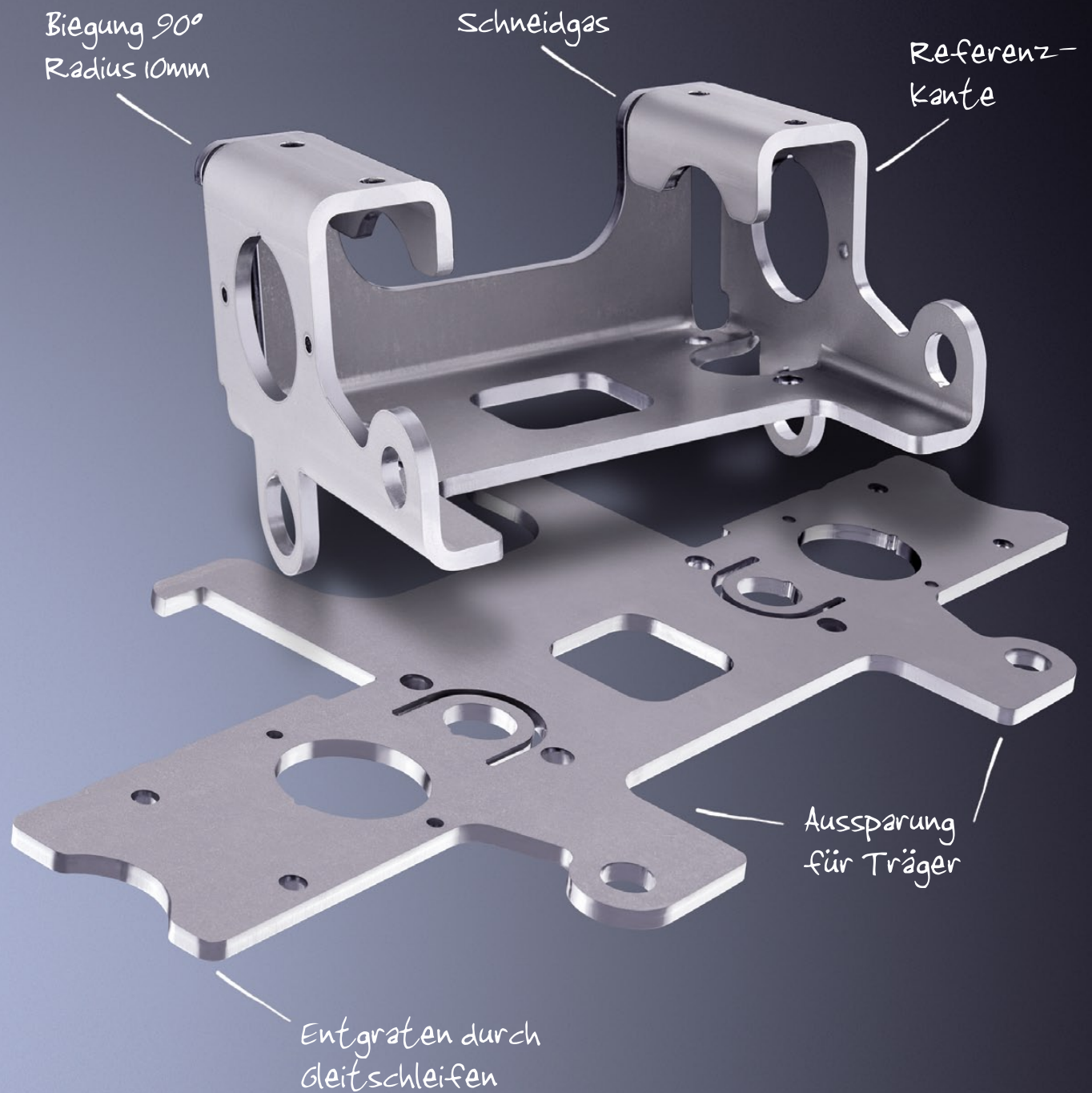


Als Zulieferer sind wir der High-Tech-Fachbetrieb für:

- Laserschneiden
- Kombi-Technik
- Stanzen
- Abkanten
- Schweißen
- Weiterbearbeitung
- Oberflächen-Finish

Unsere leistungsstarken Laserschneidanlagen garantieren große Bearbeitungsgeschwindigkeiten und hohe Produktivität!
Wir lasern bis 25 mm Blechdicke und 4 x 2 m Größe.

Wir bringen Ihr Blech in Form

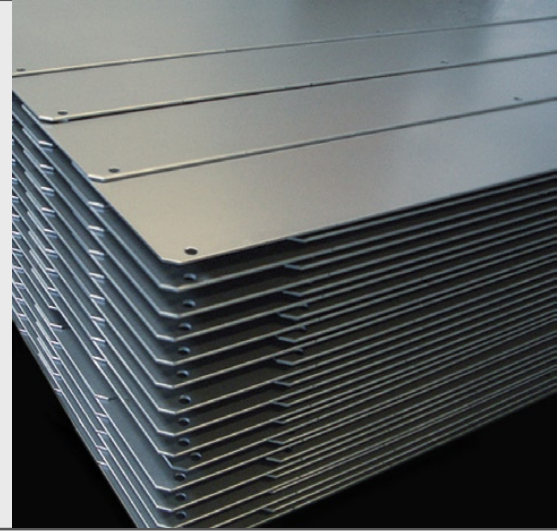


Bitte
Prüfprotokoll
für Platine

Komplette Blechbearbeitung – optimierte Fertigungsprozesse

Unser Blechbearbeitungsspektrum erstreckt sich dabei vom vollautomatischen Laserschneiden über den Einsatz von Kombitechnik bis hin zum Stanzen, Abkanten, Schweißen, Endbearbeiten und Montieren. Unser Maschinenpark gehört zu den hochwertigsten, die der Markt bietet. Qualität lässt sich nur erzeugen mit qualitativ hochwertigen Produktionsmaschinen.

Wir fertigen aus allen gängigen Materialien wie Normal- und Edelstählen, Aluminium sowie anderen NE-Metallen.



Wir nehmen uns Zeit für Sie und informieren uns umfassend. Danach beraten wir Sie. Prüfen, was technisch möglich und sinnvoll ist. Nachdem die Rahmenparameter definiert sind, gehen wir ins Detail und konstruieren.

Wir überprüfen auf Wirtschaftlichkeit und korrigieren - in Abstimmung mit Ihnen - was nötig ist. Bei der Erstellung von Arbeits- und Einrichteplänen optimieren wir so lange, bis die beste Effizienz gegeben ist.

Wir setzen differenzierte Messtechnik ein: Unser VQC-Bildverarbeitungssystem zur optischen Qualitätskontrolle schließt den Regelkreis zwischen Zeichnungserstellung, CNC-Programmierung, Werkzeugmaschine und Qualitätssicherung. Auf Wunsch erstellen und liefern wir den Erstmusterprüfbericht mit dokumentierter Toleranzabweichung.

Technik: Maschinenpark + EDV-Systeme

Laserschneiden

Hersteller	Typ	Leistung	
TRUMPF	TRUMATIC L 2530	3,2 KW	
TRUMPF	TRUMATIC L 4030	4 KW	
TRUMPF	TRUMATIC L 4050	5 KW	
TRUMPF	TRUMATIC L 4050	5 KW	
TRUMPF	TRUMATIC L 3050	6 KW	Beladeautomatisierung
TRUMPF	TRUMATIC L 3050	6 KW	Beladeautomatisierung

Kombinierte Bearbeitung:

Hersteller	Typ	Leistung	
TRUMPF	TRUMATIC 6000 L	2,7 KW	1300 FMC

Stanz- Nibbel- Umform. Bearbeitung:

Hersteller	Typ	Leistung	
TRUMPF	TRUMATIC 5000 R	220 KN	1600 FMC

Biegen:

Hersteller	Typ	Leistung	
TRUMPF	TrumaBend V 320	3200 KN	4000 mm
TRUMPF	TrumaBend V 230	2300 KN	3000 mm
TRUMPF	TrumaBend V 85 S	850 KN	2500 mm
HÄMMERLE	3P-225	2250 KN	3000 mm
AMADA	FaB-50 D	500 KN	2000 mm
AMADA	FaB-80 D	800 KN	2500 mm
AMADA	HFE 120.4	1200 KN	4000 mm
SAFAN	E-Brake50-2050 TS3	500 KN	2000 mm

Qualitätskontrolle:

Hersteller	Typ	Leistung	
PILLER	VQC 12/20		Mittelformat

Gleitschleifen:

Hersteller	Typ	Leistung	
RÖSLER	R 320 EC		2 Trommeln

Walzen:

Hersteller	Typ	Leistung	
SERGI	Export 2050x4		2050x 4mm

Sägen:

Hersteller	Typ	Leistung	
ANBAS	SN / AU 250 2 C	1,9 KW	Automatisch

Einpressen:

Hersteller	Typ	Leistung	
HAEGER	824 WT 2 H		

Lager:

Hersteller	Kapazität	Lagerplätze	Fachlast
STOPA	1617 t	539	3 t

Schweißen:	MIG, MAG, WIG, Lichtbogen, Widerstand, Bolzen	Kantenverrunden
------------	---	-----------------

EDV-Systeme:	ME 10, AutoCad , ToPs 100, ToPs 300, ToPs 600, SheetAdvisor, SolidDesigner (3D), WICAM PN 4000 Advisor , PPS-System: FAB., TC-Cell
--------------	--

Vollautomatische Lagertechnik

Alle Fertigungsmaschinen sind an ein vollautomatisches Hochregallager angebunden. Das sichert Flexibilität und kurze Durchlaufzeiten. Die Kapazität unseres Lagers:

- 1617 Tonnen
- 100 Meter Länge
- 539 Lagerplätze

Damit haben wir ständig ca. 1000 Tonnen Blech vorrätig gelagert – geschützt, trocken und mit kontrollierter Qualität!

Das bedeutet höchste Verfügbarkeit.



Wir beraten umfassend und wollen Ihr Partner sein

Jedes Unternehmen hat seine Stärken. Die Stärken sind unterschiedlich - und das ist gut so. Wir sind stark in der Welt des Bleches. Profitieren Sie von unserem Know How, unserer Infrastruktur und unserer Kundennähe.

Wir optimieren durchgängig, um das beste Resultat für unsere Kunden zu erzielen. Und soll ein Teil zu einem späteren Zeitpunkt erneut produziert werden, steht es unverändert sofort wieder zur Verfügung - und das in gleichbleibender Qualität. Alle Programme sind über unsere EDV-Systeme jederzeit wieder abrufbar.

Wir geben unser Wissen an Sie weiter!



KUIPERS bringt Metall in Form



Ganz gleich wie einfach oder komplex die gestellte Aufgabe ist - wir finden die entsprechende Lösung! Nutzen Sie unsere Erfahrung und unser Wissen und den Einsatz modernster Technik.

Nehmen Sie mit uns Kontakt auf - wir heißen Sie herzlich willkommen bei KUIPERS!

KUIPERS CNC-Blechtechnik GmbH
Essener Straße 14
49716 Meppen-Hüntel
Tel: 05932/9966-0
Fax: 05932/9966-50
E-mail: cnc@kuipers-metall.de

www.kuipers-metall.de